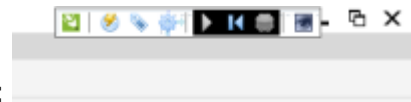


# CorelDraw

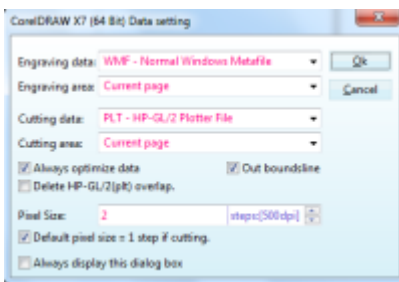
## CorelLaser Toolbar

In CorelDraw können die verfügbaren Funktionen des Lasercutters durch die CorelLaser Toolbar

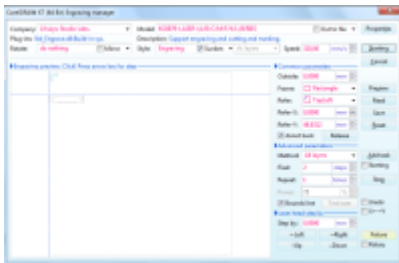
erreicht werden, welche sich in der rechten oberen Ecke befindet:



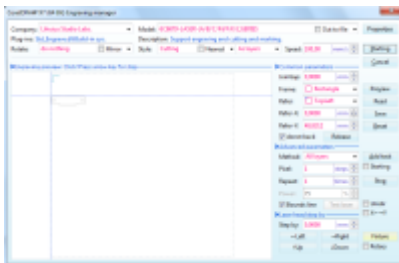
## CorelDrawSettings



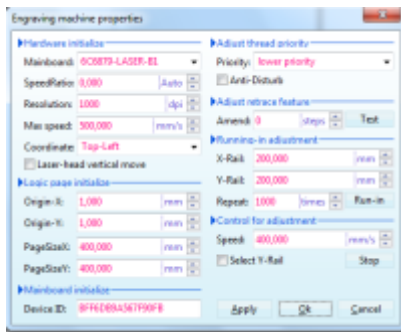
## Engraving



## Cutting



## Device initialize



## Reihenfolge des Schneidens

Gibt es bei einem Fertigungsstück einen inneren Teil so muss die Reihenfolge des Schneidens beachtet werden. Wird zuerst das äußere zuerst geschnitten und fällt das gesamte Teil somit runter, kann das Innere nicht oder nur unsauber geschnitten werden.

In Cutting kann „Inside First“ ausgewählt werden, damit innere Teile, welche rausfallen sollen zuerst ausgeschnitten werden.

Funktioniert dies nicht kann auch über Layer gearbeitet werden. Dazu kann in dem selben Menü „as Layers“ ausgewählt werden. Das Schneiden wird nun in der Reihenfolge der Ebene ausgeführt. Die Reihenfolge entspricht der Anordnung im Objektmanager in Corel (kann unter dem Menüpunkt „Objekt“ eingeblendet werden)

From: <https://wiki.hackerspace-bremen.de/> - **Hackerspace Bremen e.V.**

Permanent link: <https://wiki.hackerspace-bremen.de/geraetschaften/lasercutter/co2-lasercutter/coreldraw>

Last update: **2022-11-17 22:34**

